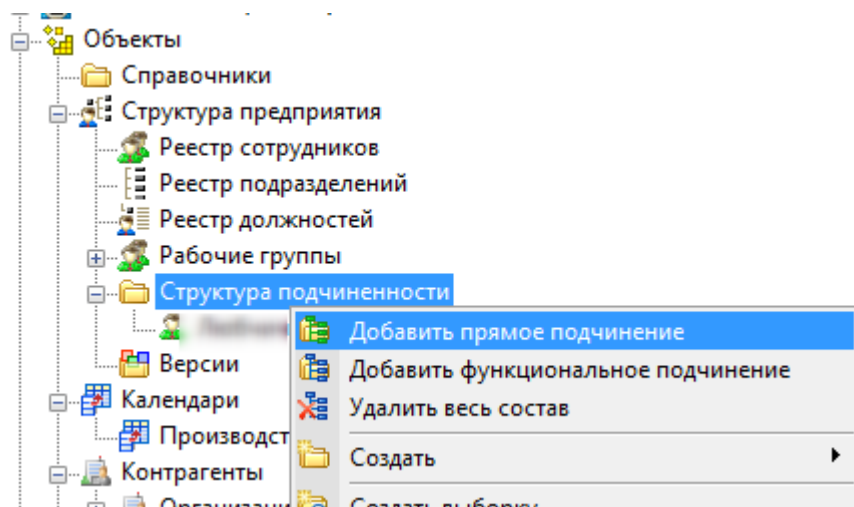


7.1 Заполним иерархическую структуру отделов, начиная с руководителя.

7.2 Переходим на узел "Объекты" -> "Структура предприятия" -> "Структура подчиненности" и запускаем команду "Добавить прямое подчинение"



7.3 Выбираем директора. Он является верхним уровнем иерархии.

Важно! Напоминаем, что на верхний уровень иерархии можно выбрать только сотрудников с установленным параметром "Является обособленной структурной единицей"

7.4 На добавленном сотруднике нажимаем ПКМ и вновь выбираем "Добавить прямое подчинение". Выбираем отдел из доступных в списке.

7.5 Повторяем п. 7.4, создавая нужную иерархическую структуру предприятия. При необходимости, используем команду "Удалить из прямого подчинения".