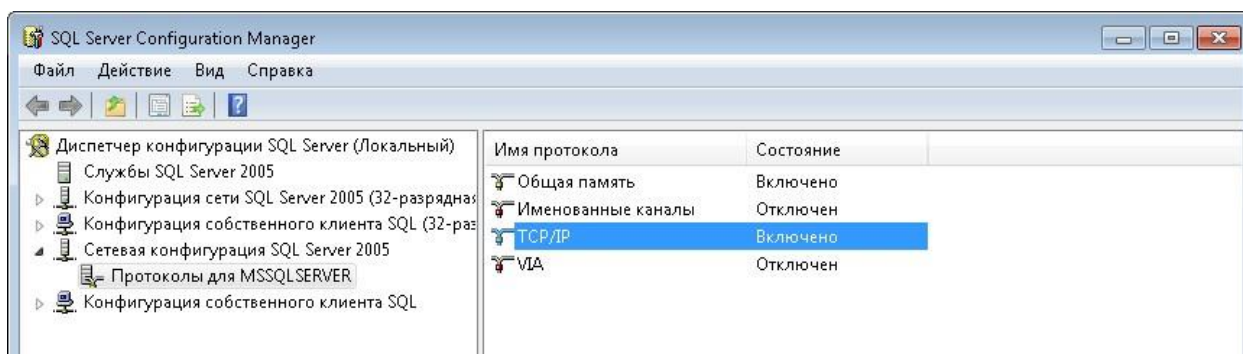


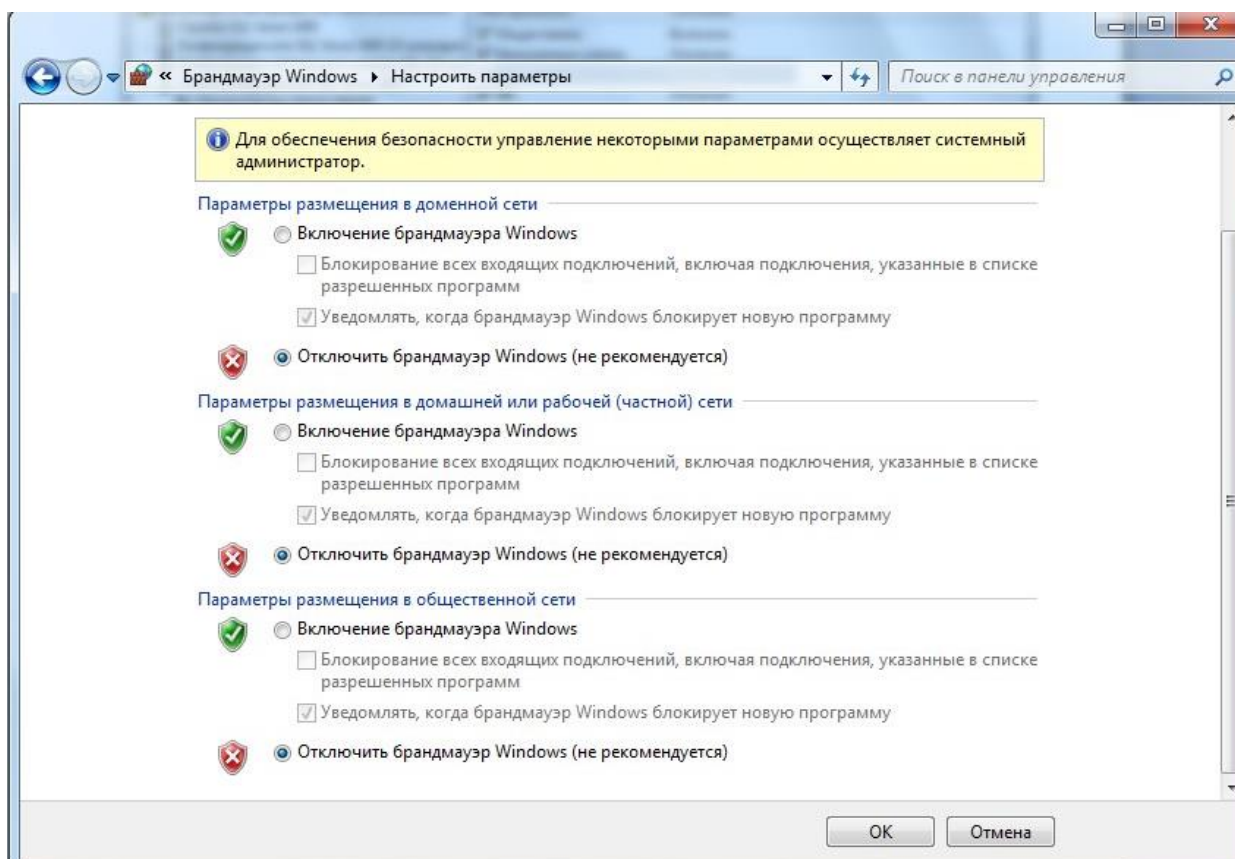
# ИНСТРУКЦИЯ ПО НАСТРОЙКЕ СЕТЕВОГО ДОСТУПА К SQL SERVER

## 1. Включение сетевого доступа.

Находим в списке установленных программ SQL Server – раскрываем **Configuration Tools** – открываем **SQL Server Configuration Manager** – в сетевой конфигурации выбираем протокол **TCP/IP** - ставим состояние **Включено** – перезагружаем службу SQL Server.



Проверяем брандмауэр Windows. Отключаем или настраиваем.

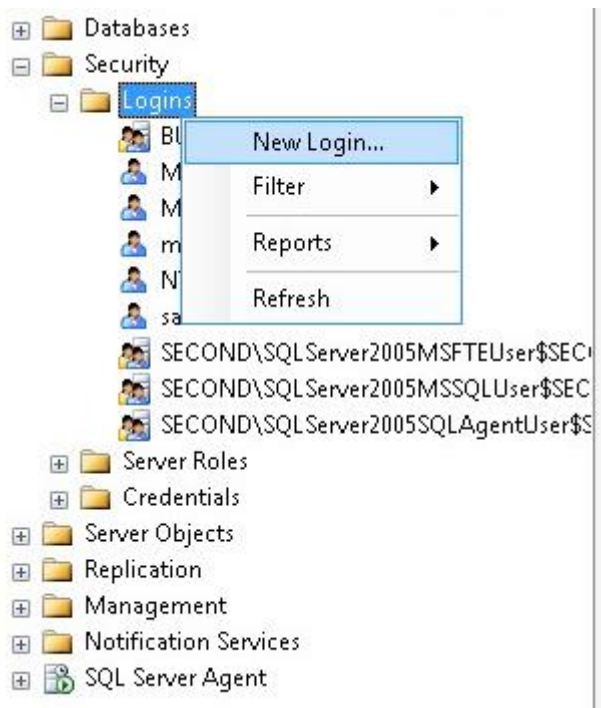


Проверяем настройки антивируса (может блокировать tcp порты).

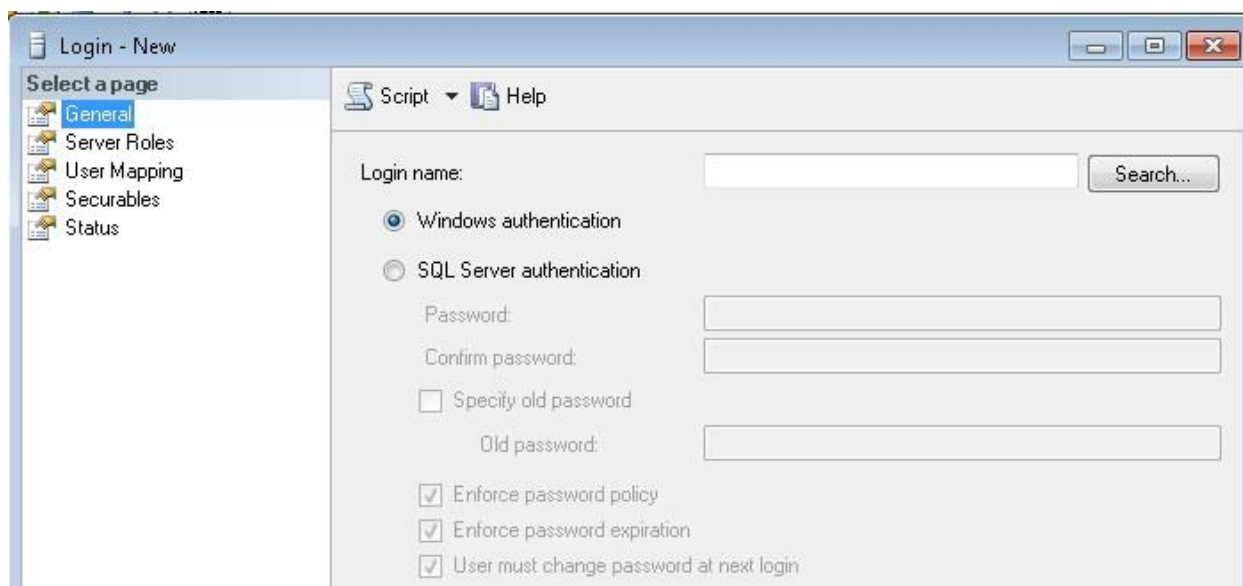
## 2. Добавление пользователей и назначение прав.

В случае если SQL Server уже был установлен, можно использовать логин <SA>, который был создан при установке, так же можно добавить доменную группу или учетную запись.

Добавить их можно в **SQL Server Management Studio** – ввести логин <SA> или добавленный ранее логин или учетная запись – **Security – Logins – New Login**



Выбираем тип аутентификации: **Windows authentication** или **SQL Server authentication**.



Назначаем необходимые права пользователю.

